



熱中症
リスクが
一目でわかる

 JIS規格で測定したWBGT値を表示します

 熱中症危険度に合わせて上部のLEDが点灯、外部接点にも対応しています

 気温と湿度も同時に表示します

 AC100VとDC12V(ソーラーシステム)の両方に対応しています

 屋外と屋内の両方で使用できます(切替スイッチ付き)

屋外設置例

工場・作業場・体育館

屋外設置例

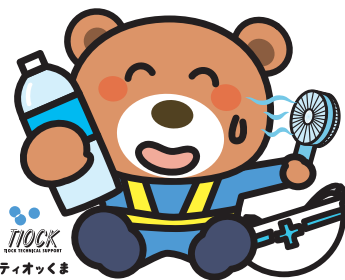
工事現場・グラウンド・野外イベント

黒球温度センサー

※JIS準拠製品

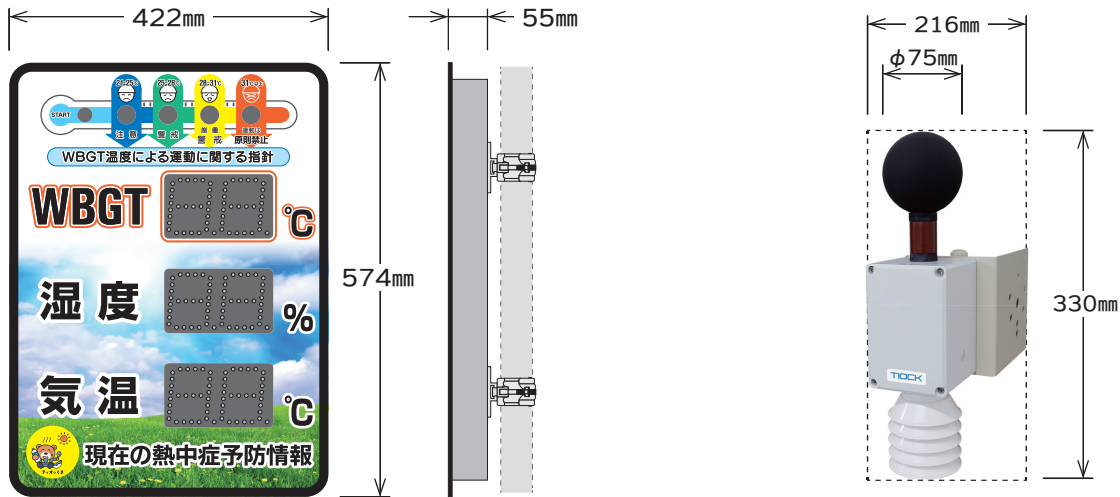
温度・湿度センサー

※JIS準拠製品



JIS規格

JIS B 7922:2023
精度区分クラス1.5準拠



品名・型式	WBGT特化型 環境表示器/TK0240型
寸法	H574mm×W422mm×D55mm※突起部含まず
重量	約5kg
使用電源	AC100V/DC12V
消費電力	約3W
取付け方法	背面に設置した単管クランプで支柱(既存)に設置
その他	標準で外部接点入力装備(3ch)

出力	WBGT、周囲温度、相対湿度、黒球温度、湿球温度
電源	DC12V(本体より供給)
設置環境	屋外/屋内(屋外、屋内モード切替機能付)
重量	約0.8kg
JIS準拠規格	JIS B 7922:2023 精度区分クラス1.5準拠
使用環境	-10℃~60℃/10~90%RH(結露なきこと)

オプション設定

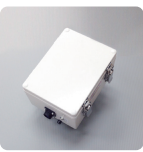
測定データ保存システム

異常発生時の状況確認など様々な場面で測定データの提出を求められた場合への対応が可能です

SDカード

GPS RW BOX

保存データ例 ※データは10分間隔で保存されます。



	A	B	C	D	E	F	G	H	I
1	測定時刻	騒音(dB)	騒音MAX(c)	騒音LS(dB)	振動(dB)	振動MAX(c)	振動L1(σ)	風速(m/s)	風速MAX(m)
2	2020/2/27 12:10	48.4	71.6	53.1	55.2	66.8	60.5	0	0
3	2020/2/27 12:20	51.5	56.3	54.9	58.7	63	61.6	1.2	3.7
4	2020/2/27 12:30	56.1	58.9	58.3	62.2	58	63	3.4	3.7
5	2020/2/27 12:40	58.3	59.2	58.4	64.4	67.1	65	3.4	3.7
6	2020/2/27 12:50	56.2	58.6	57.7	64.3	66	64.9	3.5	3.7
7	2020/2/27 13:00	56.1	58.6	58.7	64.3	67.7	65	3.5	3.7
8	2020/2/27 13:10	56.2	58.9	57.7	64.3	67.5	65	3.5	3.7
9	2020/2/27 13:20	56.1	56.3	58.3	64.3	66	64.9	3.5	3.7
10	2020/2/27 13:30	56.2	58.6	58.6	64.3	67.7	64.9	3.5	3.7

(保存データは.csv形式になります)

簡単にデータを保存できます

GPS RW BOXを増設して内部にSDカードを挿し込むだけで測定データが保存できます

GPS信号の受信機能付き

定期的にGPS信号を受信して内部時計を自動的に現在時刻に補正しています。正確な時刻でのデータ保存やタイマー機能の確実な動作に役立ちます

台座付き支柱

表示器、測定器、ソーラーパネル、バッテリーを設置することができます。持ち手とキャスターが付属しており設置したまま簡単に移動できます。

設置例



専用収納ボックス



表示器と測定器をはじめとした周辺機器やケーブル類をまとめて収納できるオリジナルの保管・運搬専用ボックスです。

目覚しタイマー機能



始業時間に合わせて指定した時刻に電源を入れ、終業時間に合わせて自動的に電源を切ることが可能です。また深夜帯の消灯などにも対応しています。

タイマーの設定には専用の赤外線リモコンが必要です

外部装置連動システム

回転灯

電光盤

本製品と対応可能な外部装置を接続して連動運用できます

回転灯

設定値を超えた場合に各色が閃光を開始し注意を呼びかけます

電光盤

設定値を超えた場合に指定した文字列が自動的に表示を開始します

その他の機能及び装置

メール配信システム・ミスト機能など、その他の外部装置については別途お問合せください。

専用ソーラーシステム

ソーラーパネルとバッテリーのセットです。表示器と接続するとソーラー発電を利用して稼働させることができます。

ソーラーパネル

バッテリーボックス



バッテリー : DC12V38Ah
 ソーラーパネル : DC12V36W
 付属ケーブル長 : 5m
 無日照動作期間 : 約6日間

※本製品の外观及び仕様は製品向上のため予告なく変更することがあります。



株式会社 ティオック

■本社 / 〒381-2241 長野県長野市青木島町青木島乙850-1
 TEL 026-283-5970 / FAX 026-283-5920
 ■福岡営業所 / 〒818-0059 福岡県筑紫野市塔原東4丁目15-14
 TEL 092-406-7601
 ■ホームページ / http://www.tiock.co.jp/