

# 操作説明書

LedBuilder\_Ver\_3.0.5

# 目 次

---

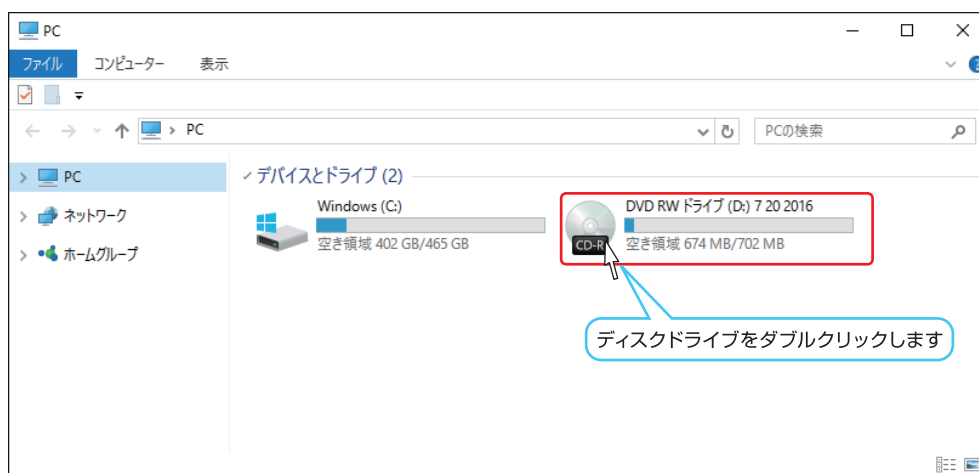
・ 目 次 .....	1
・ インストール方法について .....	2
・ 起動と終了方法について .....	3
・ 基本的な操作方法について .....	4
・ データを作成する前に .....	5
・ 文言ファイルの作成方法 .....	6
・ 文言ファイルの保存方法 .....	9
・ Performファイルの作成と保存方法 .....	10
・ データの書き込み方法 .....	13
・ ご使用上の注意 .....	14

---

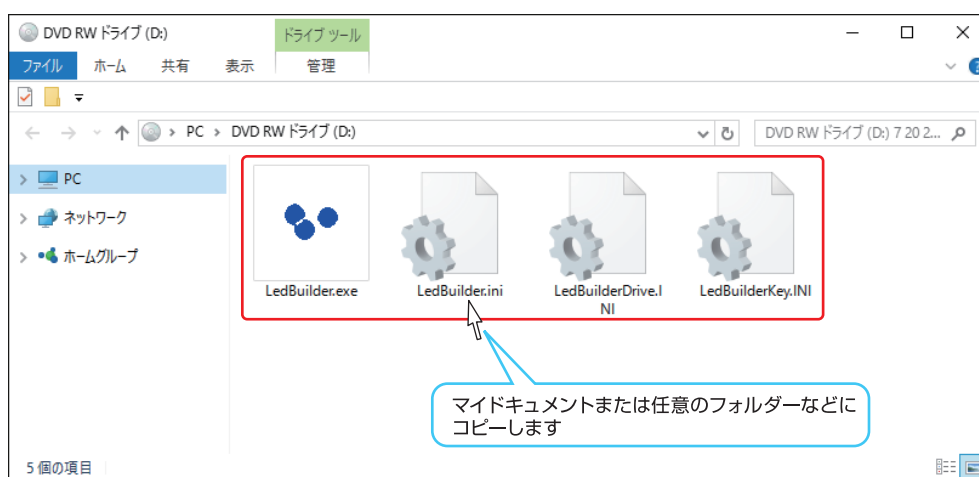
このたびは弊社製品をご選定いただき誠にありがとうございます。

本製品を安全にご使用いただくためにかならず本取扱説明書をお読みの上ご使用していただきますようお願いいたします。またお読みになった後は本書をいつでもお手に取れる場所に保管してください。

## ① コンピューターにディスクを入れてドライブを開きます

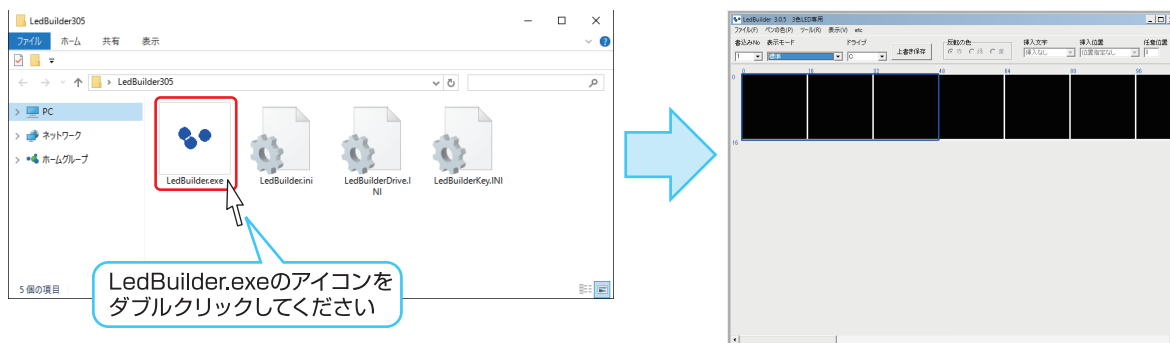


## ② ディスク内にある全てのデータを任意の場所にコピーします



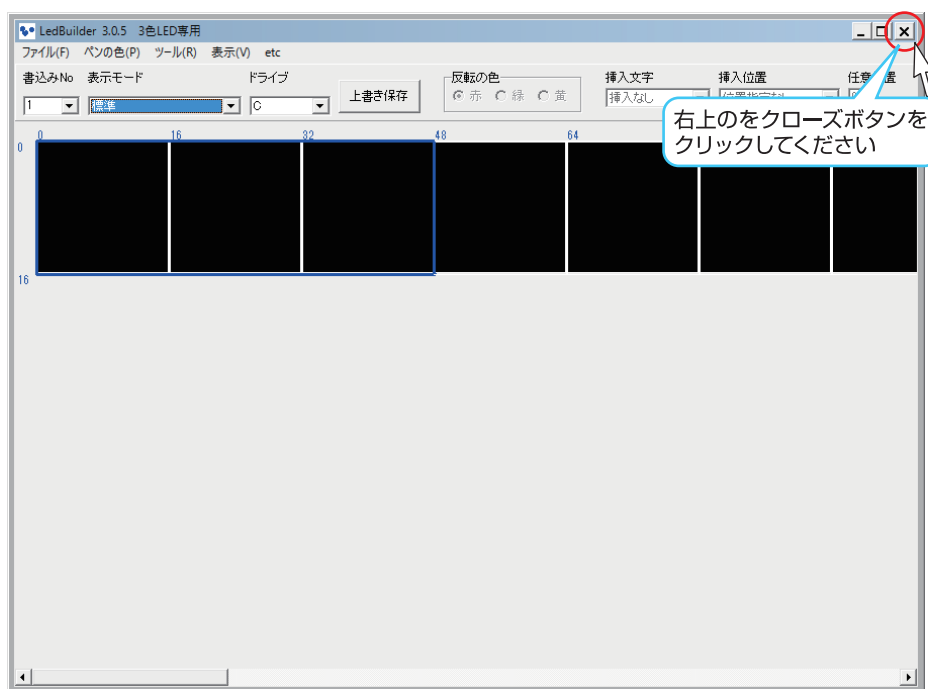
# 起動と終了方法について

## ●ソフトの起動方法

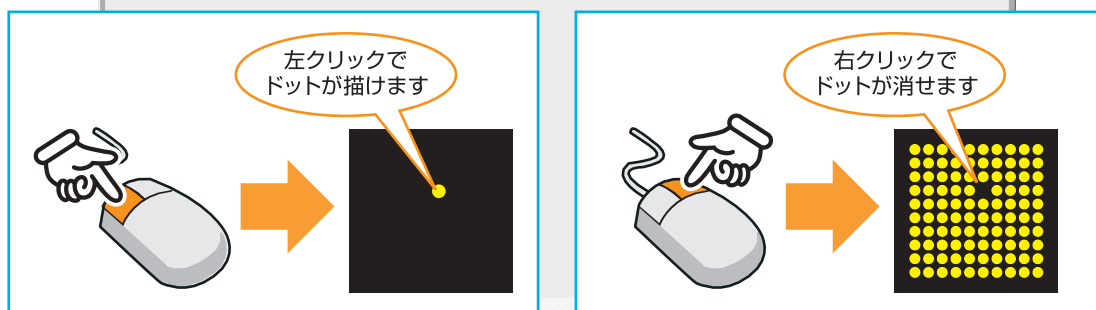
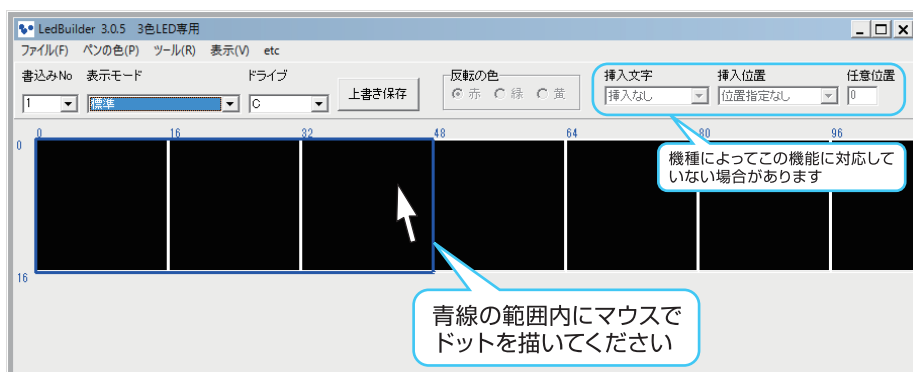


※起動時にパスワードの入力が必要な場合は「X118960A」を入力してください

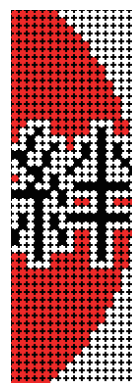
## ●ソフトの終了方法



## ●マウスでの作画方法



### ※作画例

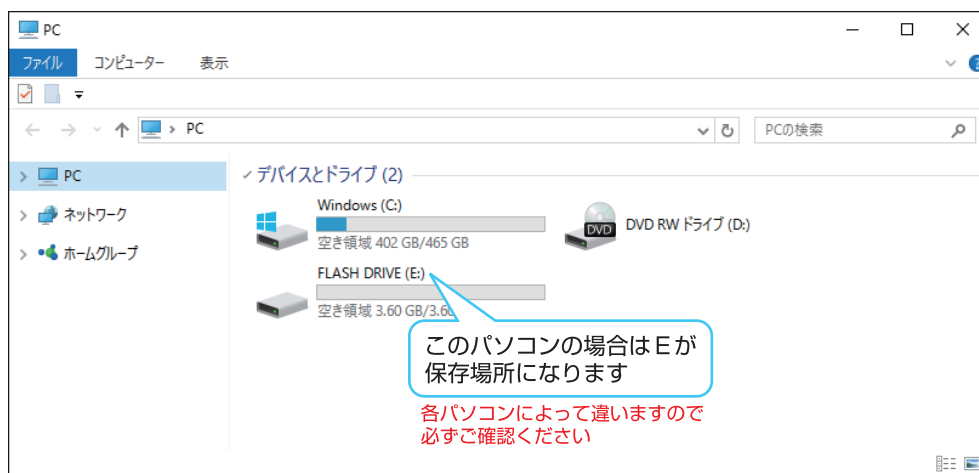


## データを作成する前に

### ① データ保存のためのUSBメモリをパソコンに差し込んでください

・データを保存するためのUSBメモリをお手元にご用意ください

### ② マイコンピューターを開きUSBメモリの場所を確認してください

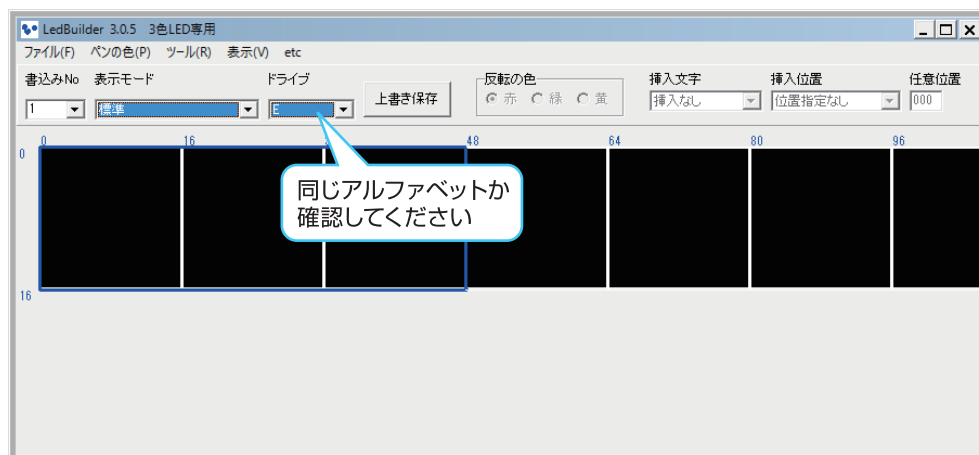


### ③ 確認後LED Builderを起動してください

・3ページを参照してください

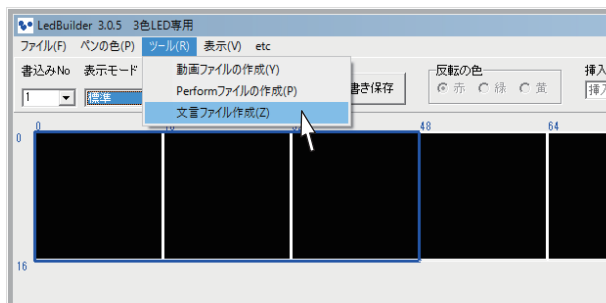
### ④ 起動したらドライブのアルファベットを確認してください

・先ほど確認したUSBメモリのスロットと同じアルファベットになっているか確認します  
※違っていた場合は右側の▼を押して同じアルファベットに変更してください



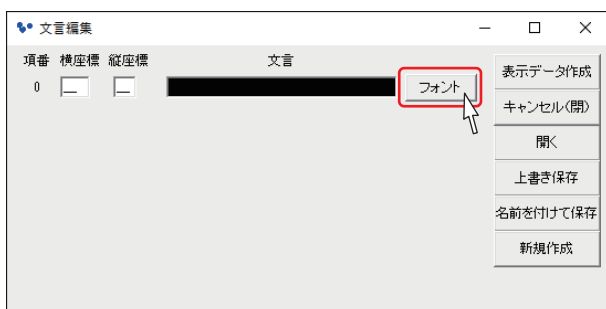
## 文言ファイルを作成します

1



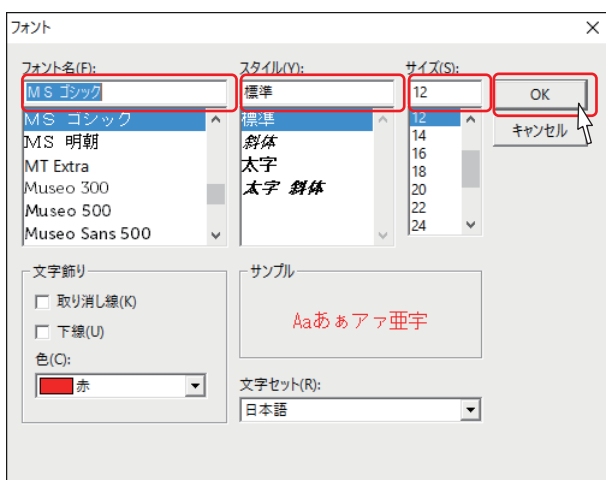
「ツール」から「文言ファイル」の作成を選択してください

2



「フォント」ボタンを押してください

3



それぞれの項目を設定します

※フォントは通常はMSPゴシックを選択してください  
(その他のフォントを設定しても表示しない場合があります)

※スタイルは通常は標準を選択してください  
(太字を選択すると消費電力が増え点灯時間が短くなる場合があります)

※サイズは通常は12を選択してください  
(12以上に設定すると文字が画面からはみ出ます)

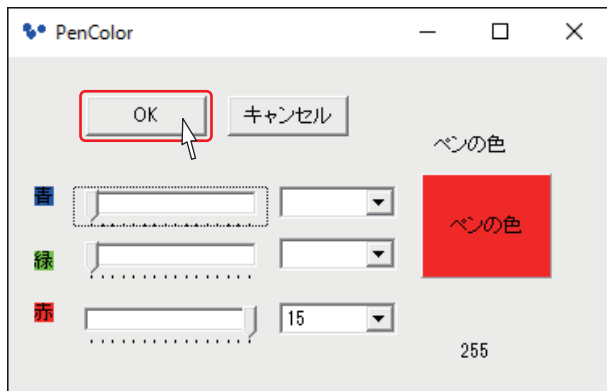
※縦向きの文字を入力する場合はフォント名に@マークのついたフォントを選択してください

設定を終えたら「OK」ボタンを押します

# 文言ファイルの作成方法

## 文言ファイル作成します

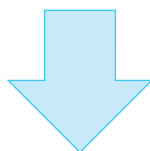
4



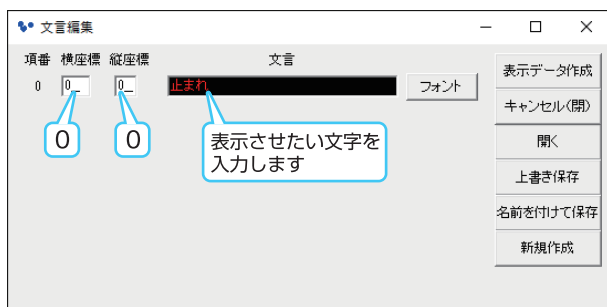
青・緑・赤のスライダーを動かしてペンの色を変えてください

※文字色を指定しても機種によって対応していない場合があります

設定を終えたら「OK」ボタンを押します

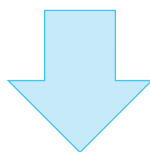


5

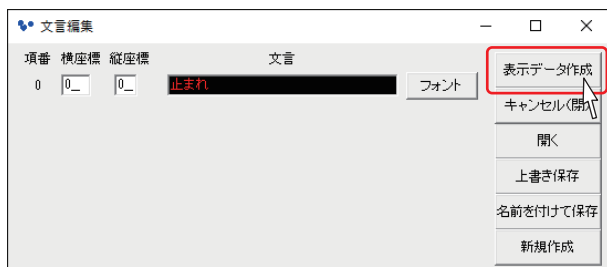


最初の画面に戻ったら縦座標と横座標に数字の0を、文言部分には表示させたい文字を入力してください

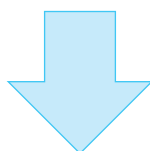
※縦横の座標は特に変更の必要がない場合「0」を入力してください



6



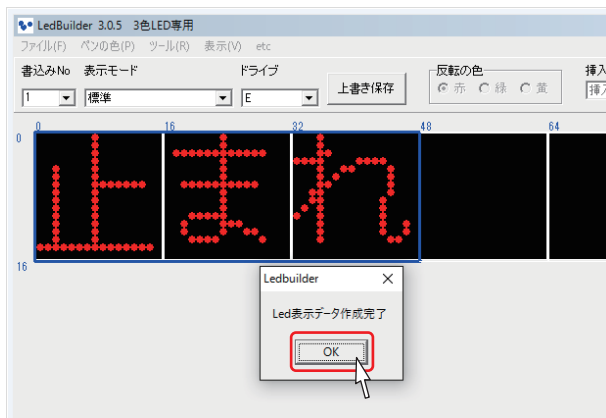
「表示データ作成ボタン」を押してください





## 文言ファイル作成します

7



文字が作成されましたので「OK」ボタンを押してください

8



「書き込みNo.」を入力します  
左側の▼を押して番号を選択するか直接数字を入力してください

※書き込みNoの詳細については次ページを参照してください

9



反転する色を選んでください

「表示モード」を設定します  
左側の▼を押して設定してください

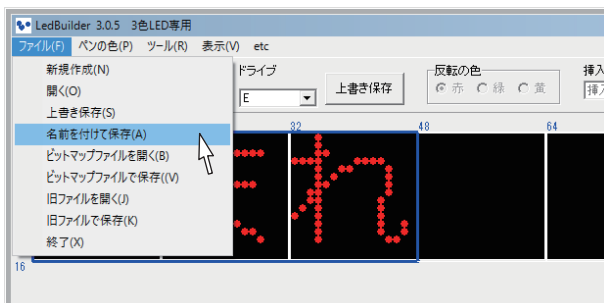
- ・標準…点灯
- ・反転…文字以外点灯
- ・点滅1…点灯→消灯→点灯→消灯
- ・点滅2…点灯→文字以外が点灯
- ・スクロール…右から左へ流れる(方向←)
- ・逆スクロール…左から右へ流れる(方向→)

※反転する場合は、反転の色を右側の設定から選べます

# 文言ファイルの保存方法

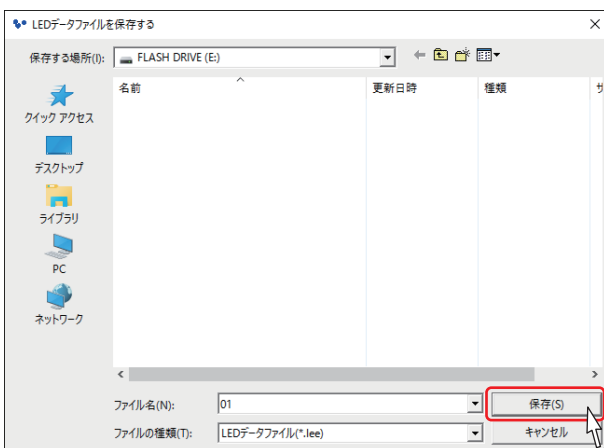
## 作成した文言ファイル保存します

1



「ファイル」から「名前をつけて保存」を選択してください

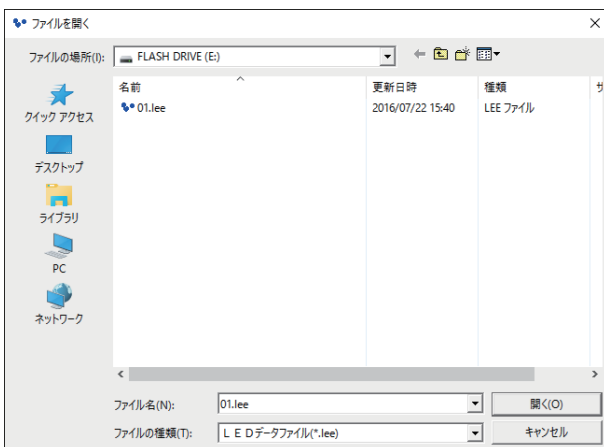
2



「保存」ボタンを押してデータを保存してください

※ファイル名には半角数字以外の文字を使用しないでください

3



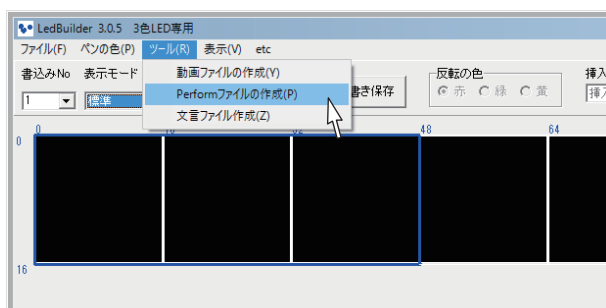
データが保存されました

## Performファイルを作成・保存します

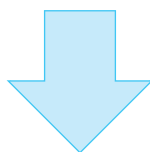
### Performファイルとは

作成した文言データを電光盤に書き込むためのデータです

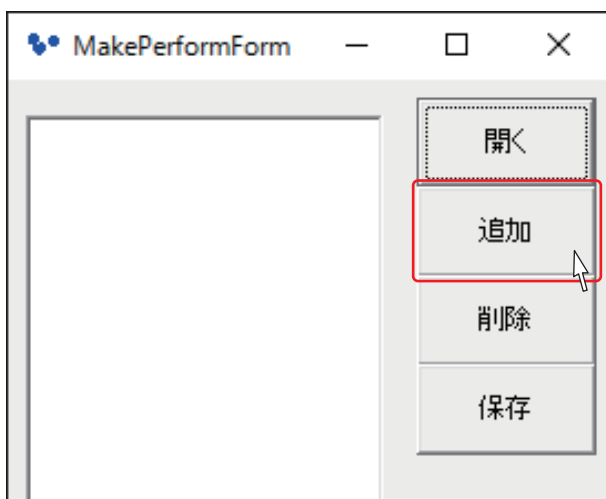
1



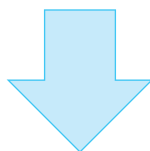
「ツール」から「Performファイルの作成」ボタンを選択してください



2

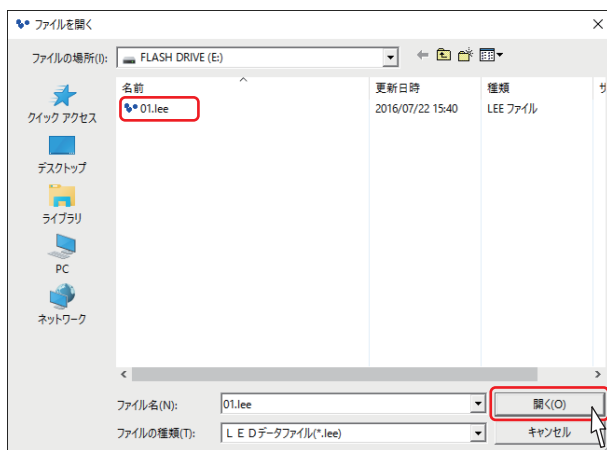


「追加」ボタンを押してください

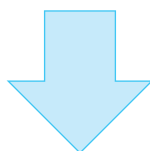


## Performファイルを作成・保存します

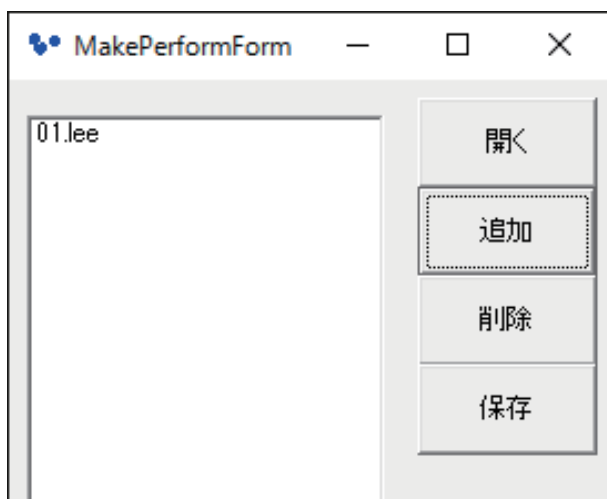
3



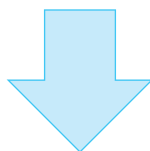
先ほど作成した文字データを選択して「開く」ボタンを押してください



4

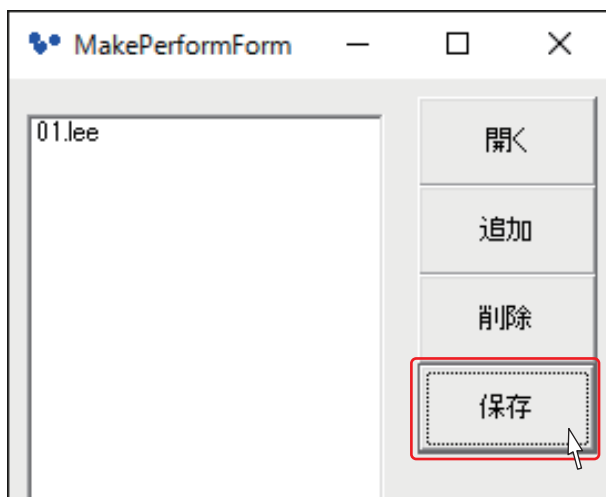


文言ファイルが追加されました

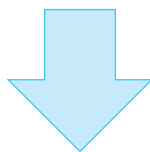


## Performファイルを作成・保存します

5



「保存」ボタンを押してください



6

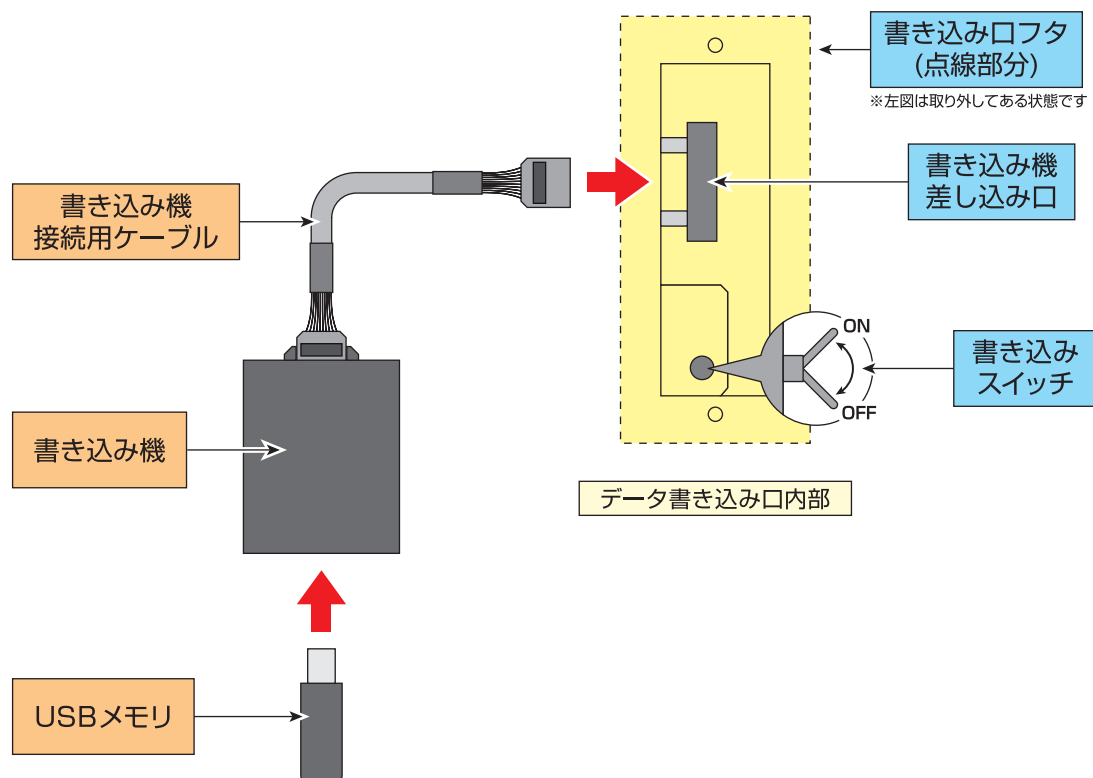


Performファイルの保存が完了しました  
「OK」ボタンを押してください

※Performファイルは文言ファイルと同一フォルダ  
内に保存されています  
※ファイルは移動しないでください

以上でLED Builderでのすべての設定が終了しました(ソフトを終了させてください)

# データの書き込み方法



**1** 本体の電源をOFFにしてください

- (1)操作前には必ず電源を切ってください。
- (2)データ書き込み口のフタは取り外してください。

**2** 書き込み機を差し込んでください

- (1)書き込み機にはUSBメモリを接続してください。
- (2)USBメモリは書き込み用のデータを別途専用ソフトを使用して作成・保存したものををご用意ください。

**3** 書き込みスイッチを上側(ON)にしてください

- (1)通常時は下側(OFF)になっています。

**4** 本体の電源をONにしてください

本体起動時に書き込みが自動的に開始されます

- (1)本体のLED画面に「書き込み」と表示されているか確認してください。
- (2)「エラー」と表示されている場合は書き込みが正しく行われていませんので①から再操作してください。

**5** 書き込み終了後は電源をOFFにしてください

- (1)本体のLED画面に「終了」と表示されたら文字の書き込みは正常に終了しています。
- (2)書き込み機を取り外し書き込みスイッチを下側に戻しフタを元の位置に取り付けてください。

**6** 文字が正しく書込まれているか必ず確認してください

- (1)文字を確認するには別途文字表示のための設定が必要になります。

※データの作成にはソフトLED Builderが必要です。詳細につきましてはLED Builderの取扱説明書を参照してください。

- 本書はお手元に大切に保管してください
- 本書の内容については予告なしに変更する場合があります
- 本製品の保証期間は納入より一年間です  
※この間に発生した故障で明らかに弊社の責任と判断された場合には無償修理の対象となります。  
ただし保障期間内でも取扱ミスや天災などによる故障の場合は有償修理となります。